

Архангельск (8182)63-90-72  
Астана (7172)727-132  
Астрахань (8512)99-46-04  
Барнаул (3852)73-04-60  
Белгород (4722)40-23-64  
Брянск (4832)59-03-52  
Владивосток (423)249-28-31  
Волгоград (844)278-03-48  
Вологда (8172)26-41-59  
Воронеж (473)204-51-73  
Екатеринбург (343)384-55-89  
Иваново (4932)77-34-06

Ижевск (3412)26-03-58  
Иркутск (395)279-98-46  
Казань (843)206-01-48  
Калининград (4012)72-03-81  
Калуга (4842)92-23-67  
Кемерово (3842)65-04-62  
Киров (8332)68-02-04  
Краснодар (861)203-40-90  
Красноярск (391)204-63-61  
Курск (4712)77-13-04  
Липецк (4742)52-20-81  
Киргизия (996)312-96-26-47

Магнитогорск (3519)55-03-13  
Москва (495)268-04-70  
Мурманск (8152)59-64-93  
Набережные Челны (8552)20-53-41  
Нижний Новгород (831)429-08-12  
Новокузнецк (3843)20-46-81  
Новосибирск (383)227-86-73  
Омск (3812)21-46-40  
Орел (4862)44-53-42  
Оренбург (3532)37-68-04  
Пенза (8412)22-31-16  
Казахстан (772)734-952-31

Пермь (342)205-81-47  
Ростов-на-Дону (863)308-18-15  
Рязань (4912)46-61-64  
Самара (846)206-03-16  
Санкт-Петербург (812)309-46-40  
Саратов (845)249-38-78  
Севастополь (8692)22-31-93  
Симферополь (3652)67-13-56  
Смоленск (4812)29-41-54  
Сочи (862)225-72-31  
Ставрополь (8652)20-65-13  
Таджикистан (992)427-82-92-69

Сургут (3462)77-98-35  
Тверь (4822)63-31-35  
Томск (3822)98-41-53  
Тула (4872)74-02-29  
Тюмень (3452)66-21-18  
Ульяновск (8422)24-23-59  
Уфа (347)229-48-12  
Хабаровск (4212)92-98-04  
Челябинск (351)202-03-61  
Череповец (8202)49-02-64  
Ярославль (4852)69-52-93

<https://irbis.nt-rt.ru> || [rsp@nt-rt.ru](mailto:rsp@nt-rt.ru)

## ЗАПАСНЫЕ ЧАСТИ

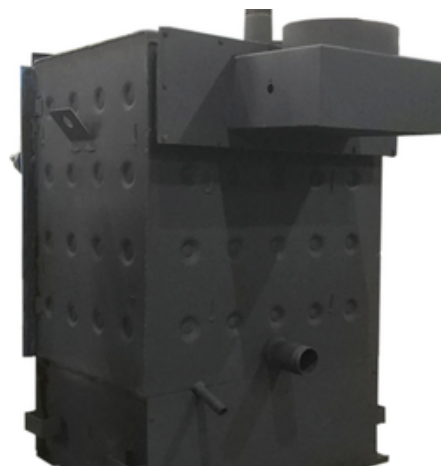
### Теплообменники для котлов «Хопер»

Теплообменник котла «Хопер 50»

Теплообменник котла «Хопер 63»

Теплообменник котла «Хопер 80»

Теплообменник котла «Хопер 100»



Теплообменники «Хопер» имеют пластинчатую конструкцию, таким образом площадь нагрева значительно увеличивается. Водяная полость между пластинами 12 мм.

Теплообменники «Хопер» изготавливают из стали толщиной 3 мм.



## Строение теплообменника «Хопер».

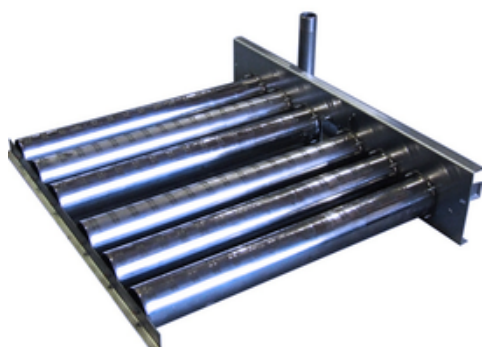
Особенность строения теплообменника «Хопер» позволяет достичь КПД не менее 92%. А при корректной эксплуатации срок службы котла Хопер достигает 15 лет.

Кроме того, сам **теплообменник котла «Хопер»** выполнен в виде моноблока, что значительно упрощает ремонт газового котла «Хопер».

Качество сварных швов теплообменника «Хопер» проверяется в испытательной лаборатории давлением в два раза превышающим номинальное.

Стальные теплообменники котла «Хопер» проходят испытания в заводских условиях и отвечают всем нормативам и требованиям, установленными российским законодательством.

## Горелки для котлов «Хопер»



Горелка котла «Хопер 50»

Горелка котла «Хопер 63»

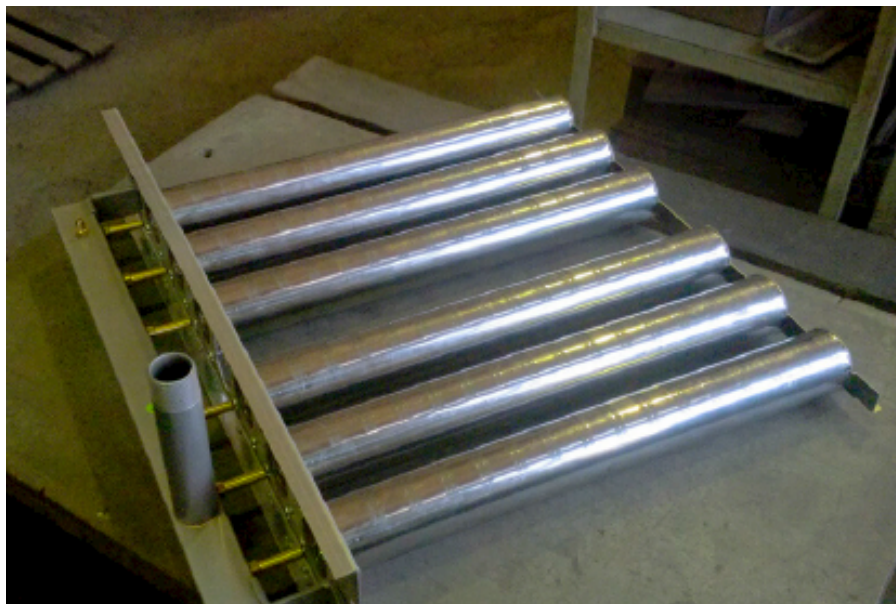
Горелка котла «Хопер 80»

Горелка котла «Хопер 100»

На отопительные газовые котлы серии «Хопер» мощностью 50, 63, 80 и 100 кВт устанавливаются инжекционные атмосферные горелки Polidoro, производства Италии. Горелки изготовлены из высокопрочной нержавеющей стали. С помощью горелки Polidoro в котлах серии «Хопер» обеспечивается лучшее сжигание газа, благодаря предварительному смешиванию воздуха и газа

в горелке. **Трубчатые горелки Polidoro** могут работать на газе второго и третьего типа и не требуют регулирования первичного воздуха.

Стабильное и бесперебойное горение топлива уменьшает расход газа напольного газового котла «Хопер» до 40%, а также снижает шум работы котла «Хопер» с 80 до 20 децибел. Размеры горелки и диаметр трубок зависят от мощности отопительного котла «Хопер» и его камеры сгорания.



Помимо всего горелка Polidoro позволяет перевести работу котла «Хопер» с обычного газа на сжиженный путем замены инжекторов на коллекторах основной и запальных горелок.

Приобретая котлы «Хопер» вы получаете:

- высокий уровень КПД;
- точная настройка параметров сгорания газа;
- низкий расход газа;
- бесшумность работы;
- долгий срок службы;
- европейское качество.

Комплект из шести жиклеров и форсунки для перевода котлов серии Хопер на работу на сжиженном газе.



Инжектор КБВи-07.50

Электрод котла Хопер. Устанавливается на автоматизированные котлы серии Хопер с автоматикой КСУБ.



**Архангельск** (8182)63-90-72  
**Астана** (7172)727-132  
**Астрахань** (8512)99-46-04  
**Барнаул** (3852)73-04-60  
**Белгород** (4722)40-23-64  
**Брянск** (4832)59-03-52  
**Владивосток** (423)249-28-31  
**Волгоград** (844)278-03-48  
**Вологда** (8172)26-41-59  
**Воронеж** (473)204-51-73  
**Екатеринбург** (343)384-55-89  
**Иваново** (4932)77-34-06

**Ижевск** (3412)26-03-58  
**Иркутск** (395)279-98-46  
**Казань** (843)206-01-48  
**Калининград** (4012)72-03-81  
**Калуга** (4842)92-23-67  
**Кемерово** (3842)65-04-62  
**Киров** (8332)68-02-04  
**Краснодар** (861)203-40-90  
**Красноярск** (391)204-63-61  
**Курск** (4712)77-13-04  
**Липецк** (4742)52-20-81  
**Киргизия** (996)312-96-26-47

**Магнитогорск** (3519)55-03-13  
**Москва** (495)268-04-70  
**Мурманск** (8152)59-64-93  
**Набережные Челны** (8552)20-53-41  
**Нижний Новгород** (831)429-08-12  
**Новокузнецк** (3843)20-46-81  
**Новосибирск** (383)227-86-73  
**Омск** (3812)21-46-40  
**Орел** (4862)44-53-42  
**Оренбург** (3532)37-68-04  
**Пенза** (8412)22-31-16  
**Казахстан** (772)734-952-31

**Пермь** (342)205-81-47  
**Ростов-на-Дону** (863)308-18-15  
**Рязань** (4912)46-61-64  
**Самара** (846)206-03-16  
**Санкт-Петербург** (812)309-46-40  
**Саратов** (845)249-38-78  
**Севастополь** (8692)22-31-93  
**Симферополь** (3652)67-13-56  
**Смоленск** (4812)29-41-54  
**Сочи** (862)225-72-31  
**Ставрополь** (8652)20-65-13  
**Таджикистан** (992)427-82-92-69

**Сургут** (3462)77-98-35  
**Тверь** (4822)63-31-35  
**Томск** (3822)98-41-53  
**Тула** (4872)74-02-29  
**Тюмень** (3452)66-21-18  
**Ульяновск** (8422)24-23-59  
**Уфа** (347)229-48-12  
**Хабаровск** (4212)92-98-04  
**Челябинск** (351)202-03-61  
**Череповец** (8202)49-02-64  
**Ярославль** (4852)69-52-93